

Ürün verileri sayfası

Teknik Özellikler



Düz ekran, Harmony GTU, 19 W Dokunmatik Akıllı Ekran FWXGA

HMIDT952

Ana

| | |
|-------------------------------|--------------------------|
| Ürün Serisi | Harmony GTU |
| Ürün Ya Da Bileşen Tipi | Düz ekran |
| Terminal Tipi | Dokunmatik ekran |
| [Us] Nominal Besleme Gerilimi | 12...24 V DC güç besleme |
| Besleme Gerilimi Limitleri | 10,8...28,8 V |
| W Cinsinden Güç Tüketimi | 19 W |
| Kalkış Akımı | 30 A |

Tamamlayıcı

| | |
|-----------------------|---|
| Entegre Bağlantı Tipi | USB 2.0 tip A USB 2.0 tip mini B |
| Açtırma Birimi Türü | 2048 x 2048 |
| Piksel Çözünürlüğü | 1366 x 768 |
| Ekran Boyutu | 18,5 inç |
| En Boy Oranı | 4:3 |
| Ekran Tipi | Renkli TFT LCD |
| Ekran Çözünürlüğü | 1366 x 768 piksel FWXGA |
| Ekran Rengi | 16 milyon renk |
| Arka Aydınlatma Ömrü | 50000 saat |
| Dokunmatik Panel | Multi-touch projected capacitive technology (PCT) 50000000 cycles |
| Kullanılabilir İşlev | Parlaklık sensörü |
| Soğutma Tipi | Doğal konveksiyon |
| Kurulumun Tipi | İç mekan kurulumu |
| Kesim Boyutları | 465 (+ 1/- 0) x 319 (+ 1/- 0) mm |
| Genişlik | 483 mm |
| Yükseklik | 337 mm |
| Derinlik | 69 mm |
| Ürün Ağırlığı | 6,8 kg |

Ortam

| | |
|--------------------|----------------------------------|
| İp Koruma Derecesi | Ön panel: IP66 Ön panel: IP67 |
|--------------------|----------------------------------|

| | |
|------------------------------------|--|
| Nema Koruma Derecesi | NEMA 4X ön panel |
| Standartlar | UL 508 ANSI/ISA 12-12-01 Sınıf I bölüm 2 CSA C22.2 No 213 CSA C22.2 No 142 IEC 61132-2 |
| Ürün Sertifikaları | RCM CULus CE KC |
| Çalışma İçin Ortam Hava Sıcaklığı | 0...55 °C 'e uygunIEC 61131-2 |
| Depolama İçin Ortam Hava Sıcaklığı | -20...60 °C |
| Bağıl Nem | 10...90 % yoğuşmasız |
| Çalışma Yüksekliği | 2000 m |
| Titreşim Direnci | 3,5 mm sabit genlik[Alan](f =[Alan]5...9 Hz) 'e uygunIEC 61131-2 9,8 m/s ² [Alan](f =[Alan]9...150 Hz) 'e uygunIEC 61131-2 |
| Darbe Dayanımı | 147 m/s ² 'e uygunIEC 61131-2 |
| Elektromanyetik Uyumluluk | Elektrostatik deşarj bağışıklık testi seviye 3 conforming to IEC 61000-4-2 |

Paketleme üniteleri

| | |
|------------------------------|------------|
| Unit Type Of Package 1 | PCE |
| Number Of Units In Package 1 | 1 |
| Package 1 Height | 18,800 cm |
| Package 1 Width | 50,000 cm |
| Package 1 Length | 61,500 cm |
| Package 1 Weight | 7,890 kg |
| Unit Type Of Package 2 | P12 |
| Number Of Units In Package 2 | 2 |
| Package 2 Height | 36,000 cm |
| Package 2 Width | 80,000 cm |
| Package 2 Length | 120,000 cm |
| Package 2 Weight | 27,000 kg |

Sözleşme garantisi

| | |
|---------|-------|
| Garanti | 18 ay |
|---------|-------|

Sürdürülebilirlik

Green Premium™ etiketi, Schneider Electric'in sınıfının en iyisi çevre performansına sahip ürünler sunma taahhüdüdür. Green Premium, en son düzenlemelere uyum, çevresel etkilere karşı şeffaflık ve döngüsel ve düşük CO₂ içeren ürünlere destek sözü verir.

Ürün sürdürülebilirliğini değerlendirme kılavuzu, küresel ekolojik etiket standartlarını ve çevresel beyanların nasıl yorumlanacağını açıklayan bir tanıtım yazısıdır.

[Green Premium hakkında daha fazla bilgi edinin >](#)

[Ticari bir ürünün sürdürülebilirliğini değerlendirme kılavuzu >](#)



Saydamlık RoHS/REACH

Refah performansı

Cıva İçermez

Rohs Muafiyet Bilgileri [Evet](#)

Sertifikalar ve Standartlar

Reach Düzenlemesi

[REACH Bildirisi](#)

Eu Rohs Direktifi

Proaktif uyumluluk (Ürün, EU RoHS yasal kapsamında değil)

Çin Rohs Düzenlemesi

[Çin RoHS beyanı](#)

Çevre Beyanı

[Çevresel Ürün Profili](#)

Weee

Ürün, Avrupa Birliği pazarlarında özel atık toplama ilkelerine uygun şekilde atılmalıdır ve hiçbir suretle çöp kutularına bırakılmamalıdır.

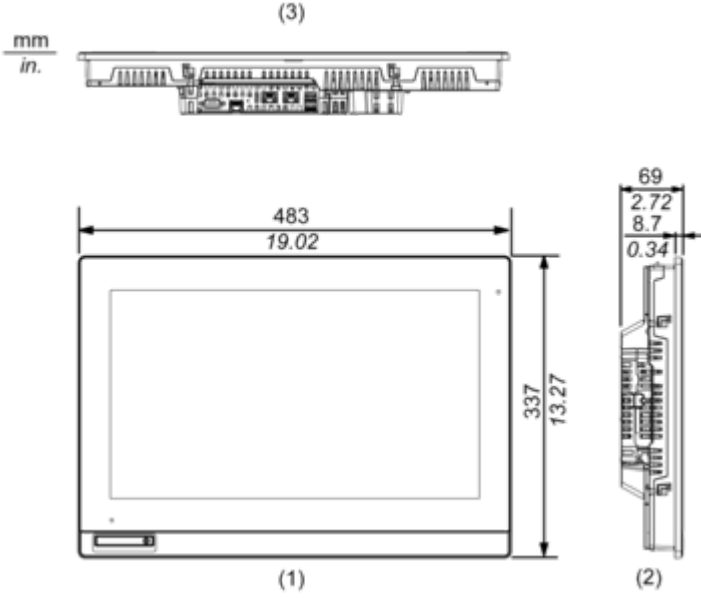
Döngüsellik Profili

[Kullanım Sonu Bilgileri](#)

Dimensions Drawings

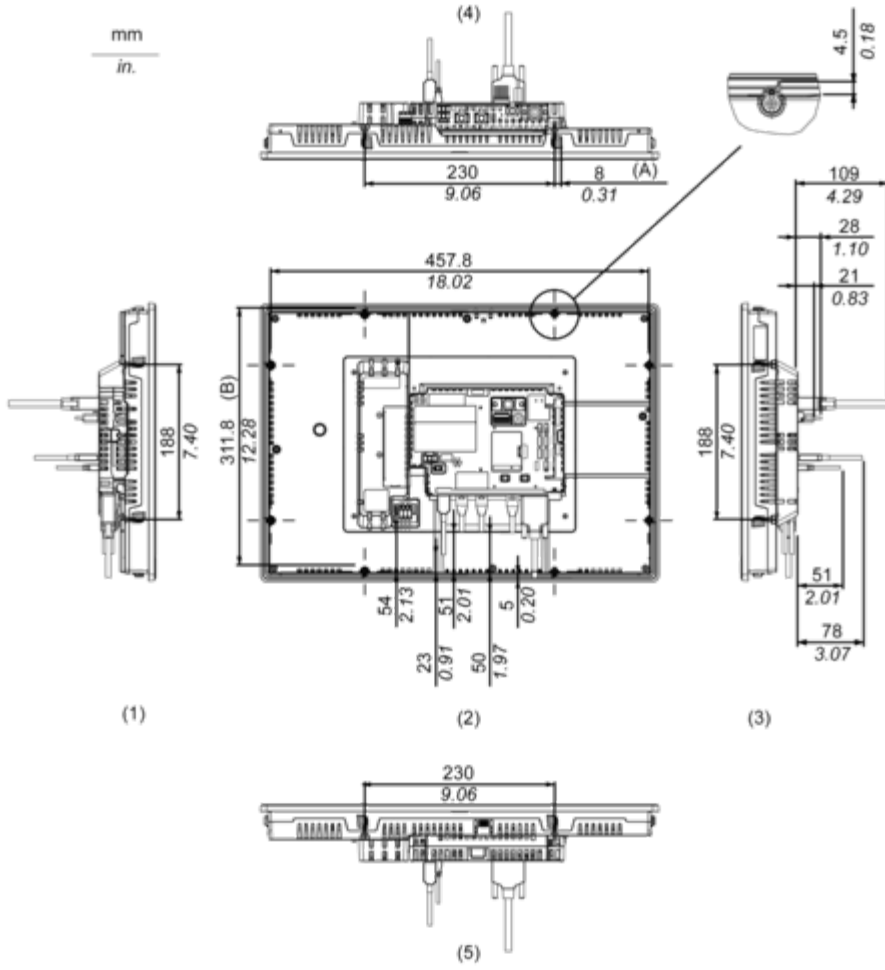
External Dimensions

Display Unit with Box Module



- (1) Front
- (2) Left
- (3) Bottom

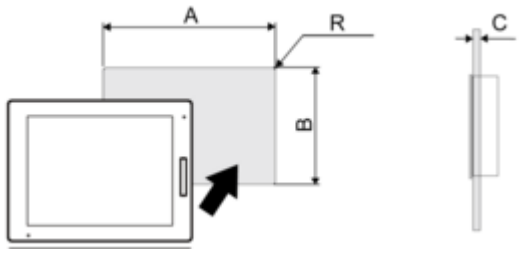
Installation with Installation Fasteners and Dimensions with Cables



- (A) Rotation area of the fastener
 (B) Pitch of the center of installation fastner screws
 (1) Right
 (2) Front
 (3) Left
 (4) Bottom
 (5) Top

Mounting and Clearance

Panel Cut Dimensions



Dimensions in mm

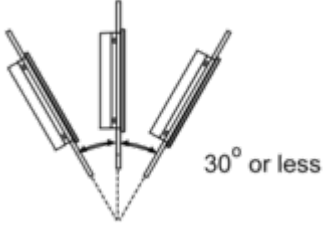
| A | B | C | R |
|-------------|-------------|---------|--------|
| 465 (+1/-0) | 319 (+1/-0) | 1.6...5 | 3 max. |

Dimensions in in.

| A | B | C | R |
|------------------|------------------|------------|-----------|
| 18.31 (+0.04/-0) | 12.56 (+0.04/-0) | 0.06...0.2 | 0.12 max. |

Installation Requirements

Mounting Angle



When installing this product in a slanted position with an incline more than 30°, the ambient temperature must not exceed 40 °C (104 °F). You may need to use forced air cooling (fan, A/C) to ensure the ambient operating temperature is 40 °C or less (104 °F or less).

Clearance

