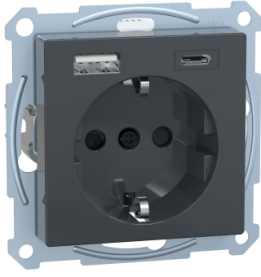


Ürün verileri sayfası

Teknik Özellikler



Merten System-M, Type A+C 3A USB'li Topraklı Priz, Antrasit

MTN2367-0414

Ana

Seri	Merten
Ürün Adı	Sistem M
Ürün Ya da Bileşen Tipi	USB şarj cihazı + soket çıkışı

Tamamlayıcı

cihaz sunumu	Sabitleme çerçeveli ve kapak plakalı mekanizma
Cihaz Montajı	Sıva altı
soket sayısı	1
çıkış kutupları yapılandırması	2P + E
çıkış standardı	Schuko
nominal akım	16 A
Sendika bitiş malzemesi	USB tipi A + C
entegre bağlantı tipi	1 socket-outlet 250 V AC 16 A 1 USB tip A 5 V DC 2,4 A 1 USB type C 5 V DC 3 A
toprak rakoru konumu	Düz 0° konumu
Sabitleme Modu	Vidalar ve tırnaklarla
renk tonu	Antrasit (RAL 7024)
yüzey dış görünümü	Cıvalı
yüzey bakımı	Boyalı
ambalaj tipi	Kutu
Depolama Ortam Koşulları	-20...60 °C
Nominal Çalışma Ortam Sıcaklığı	-5...40 °C
bağlantılar - terminaller	Vidasız terminaller
terminallerin sayısı	3
kabloların sayısı	2
kelepçe bağlantı kapasitesi	1,5...2,5 mm ² için sert kablolar 1,5...2,5 mm ² için sıkışık kablolar
malzeme	Thermoplastik
tel sıyırma uzunluğu	11 mm
yükseklik	71 mm
genişlik	71 mm
derinlik	44 mm

gömme derinliđi	32 mm
Ürün Ađırlığı	0,092 kg
Standartlar	IEC 60884-1 IEC 62368-1 SS 428 08 34 SFS 5610 IEC/EN 61558-2
Ürün Sertifikaları	KEMA-KEUR FIMKO SEMKO VDE NEMKO OVE
direktifler	2004/108/EC - elektromanyetik uyumluluk 2006/95/EC - alçak gerilim yönergesi
IK Koruma Sınıfı	IK04
IP Koruma Derecesi	IP20

Paketleme üniteleri

Unit Type of Package 1	PCE
Number of Units in Package 1	1
Package 1 Height	6,700 cm
Package 1 Width	7,700 cm
Package 1 Length	7,700 cm
Package 1 Weight	124,000 g
Unit Type of Package 2	CAR
Number of Units in Package 2	80
Package 2 Height	30,900 cm
Package 2 Width	34,100 cm
Package 2 Length	41,300 cm
Package 2 Weight	10,464 kg

Sözleşme garantisi

Garanti	18 ay
---------	-------

Environmental Data

Schneider Electric, ürün kullanım ömrünü ve geri dönüştürülebilirliği uzatmak amacıyla devam eden "Use Better, Use Longer, Use Again" kampanyamız aracılığıyla tedarik zinciri ortaklıkları, daha düşük etki malzemeleri ve döngü yoluyla 2050 yılına kadar Net Sıfır değerine ulaşmayı hedeflemektedir.

[Açıklanan Environmental Data >](#)

[Ürün sürdürülebilirliğini nasıl değerlendiriyoruz >](#)

Çevresel ayak izi

[Çevre Beyanı](#)

[Çevresel Ürün Profili](#)

Use Better

Malzemeler ve Ambalajlama

Geri dönüşüm kartonlu paket **Hayır**

Plastik olmayan ambalaj **Hayır**

[EU RoHS Direktifi](#) **Uyumlu**

CIP Numarası **877db2a3-
bca0-49d1-8140-447880b153d6**

REACH Yönetmeliği [REACH Bildirisi](#)

Çin RoHS Düzenlemesi [Çin RoHS beyanı](#)

Use Again

Yeniden paketlenme ve yeniden üretim

Döngüsellik Profili

Belirli geri dönüşüm işlemlerine gerek yoktur

WEEE



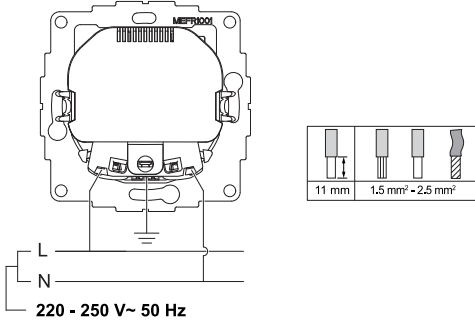
Özel atık toplama işlemlerinin ardından ürün Avrupa Birliği pazarlarına atılmalı ve çöp konteynerlerine düşmemelidir

Geri alma

No

Technical Illustration

Wiring diagram

**⚠ ⚠ DANGER****HAZARD OF ELECTRIC SHOCK, EXPLOSION OR ARC FLASH**

The product must be installed and connected by a qualified electrician.

A qualified electrician must demonstrate an in-depth knowledge of:

- Construction of electrical installations in buildings in accordance with IEC 60364
- Additional safety standards, local connection rules, and building regulations
- Standardized tools and measuring equipment

Failure to follow these instructions will result in death or serious injury.

Image of product / Alternate images

Alternative

