

# Ürün verileri sayfası

Teknik Özellikler



## Unica Top/Class - 1 RJ45 soket (S-One) - 1 m - Cat.5e, UTP - alü.

MGU3.420.30

! Üretimden kaldırılma tarihi: 15 Haz 2023

! Hizmetin sona erme tarihi: 30 Eyl 2023

! Üretimden kaldırılmıştır

## Ana

Seri	Unica
estetik ad	Unica Top - Unica Class
Ürün Ya da Bileşen Tipi	Veri soketi
cihaz sunumu	Mekanizma
renk tonu	Alüminyum
veri soket tipi	RJ45 8 kontaklar Kat.Cat 5 < 155 MHz
Tedarik Edilen Ekipman	Koruyucu kanat Etiket tutucu

## Tamamlayıcı

Haberleşme Ağ Tipi	1000BASE-T
Haberleşme Port Protokolü	ATM 155 Mbps
modüllerin sayısı	1 modül
soket sayısı	1
ayak izi tipi	Infraplus
Konnektör Tipi	S-One
kablo ekran tipi	U/UTP
kablonun düzenlenmesi	Ekransız bükülmüş çift
bağlantılar - terminaller	Tıkla
sabitleme modu	İçe takılabilir
kurulum yönü	Düz
malzeme	ABS (akrilonitril butadiyen stiren): mekanizma kapağı
derinlik	36 mm
genişlik	22,5 mm
yükseklik	45 mm
gömme derinliği	25 mm
Ürün Ağırlığı	0,013 kg

## Ortam

IP koruma derecesi	IP40
IK koruma derecesi	IK01

alıřma iin ortam hava sıcaklıęı	15...30 °C
Depolama Ortam Kořulları	0...35 °C
evresel zellik	UV direnli Sıvı Sabun Aseton Pencere temizleme sıvısı Alkol Yaę Beyazlatma Petrol
Standartlar	ISO 8877

## Paketleme niteleri

Unit Type of Package 1	PCE
Number of Units in Package 1	1
Package 1 Height	3,8 cm
Package 1 Width	2,3 cm
Package 1 Length	4,6 cm
Package 1 Weight	20 g
Unit Type of Package 2	BB1
Number of Units in Package 2	10
Package 2 Height	5,5 cm
Package 2 Width	11 cm
Package 2 Length	24,5 cm
Package 2 Weight	263 kg
Unit Type of Package 3	S02
Number of Units in Package 3	60
Package 3 Height	15 cm
Package 3 Width	30 cm
Package 3 Length	40 cm
Package 3 Weight	2033 kg

## Szleřme garantisi

Garanti	18 months
---------	-----------

## Environmental Data

Schneider Electric, ürün kullanım ömrünü ve geri dönüştürülebilirliği uzatmak amacıyla devam eden "Use Better, Use Longer, Use Again" kampanyamız aracılığıyla tedarik zinciri ortaklıkları, daha düşük etki malzemeleri ve döngü yoluyla 2050 yılına kadar Net Sıfır değerine ulaşmayı hedeflemektedir.

[Açıklanan Environmental Data >](#)

[Ürün sürdürülebilirliğini nasıl değerlendiriyoruz >](#)

### Use Better

#### Malzemeler ve Ambalajlama

[EU RoHS Direktifi](#)

Uyumlu

Çin RoHS Düzenlemesi

[Çin RoHS beyanı](#)

### Use Again

#### Yeniden paketlenme ve yeniden üretim

Döngüsellik Profili

Belirli geri dönüşüm işlemlerine gerek yoktur

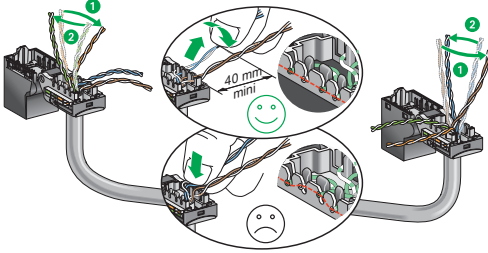
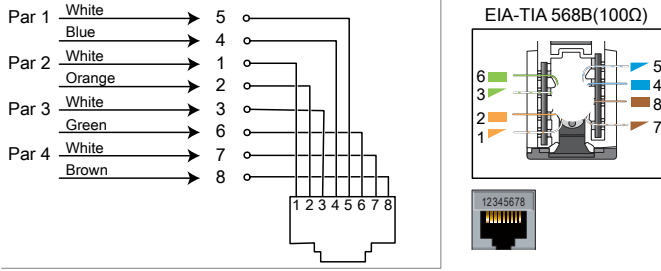
WEEE



Özel atık toplama işlemlerinin ardından ürün Avrupa Birliği pazarlarına atılmalı ve çöp konteynerlerine düşmemelidir

Technical Illustration

Wiring diagram



**⚠️ DANGER**

**HAZARD OF ELECTRIC SHOCK, EXPLOSION, OR ARC FLASH**

The product must be installed and connected by a qualified electrician. A qualified electrician must demonstrate an in-depth knowledge of:

- Construction of electrical installations in buildings in accordance with IEC 60364
- Additional safety standards, local connection rules, and building regulations
- Standardized tools and measuring equipment

Failure to follow these instructions will result in death or serious injury.